

# INDYWIDUALIZACJA i SPE 2024



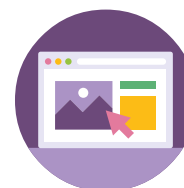
★ Katalog produktów



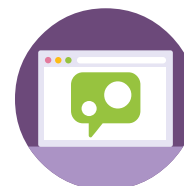
Więcej o serii mTalent:  
[mTalent.pl](http://mTalent.pl)



Obserwuj nas na Facebooku:  
[fb.com/WyrownywanieSzans](https://fb.com/WyrownywanieSzans)  
[fb.com/LearneticPolska](https://fb.com/LearneticPolska)



Aktywna Tablica 2020-2024:  
[aktywnatablica2.pl](http://aktywnatablica2.pl)



Bezpłatne badania przesiewowe:  
[logotest.pl](http://logotest.pl)

## Drodzy Terapeuci, Nauczyciele, Rodzice,

w tym miejscu mTalentowego katalogu zawsze piszemy, co zmieniło się w ostatnim czasie w serii tych programów. I moglibyśmy rozpocząć i zakończyć ten wstęp słowami „tradycyjnie baza programów będzie większa, kolekcja ćwiczeń bardziej obszerna, a opracowanie merytoryczne jeszcze bardziej skrupulatne” – ale to w najmniejszym stopniu nie oddałoby tego, co dzieje się aktualnie za drzwiami z tabliczką „mTalent”.

Tak wielu programów naraz nie zapowiedzieliśmy jeszcze nigdy. **W tym roku w ofercie pojawi się aż dziesięć nowych pudełek** – w tym osiem zupełnie nowych programów i dwa Pakiety Ekspert, czyli kompleksowe zestawy programów zebrane w jedno opakowanie. W ramach tegorocznych premier na sklepowych półkach pojawią się te programy, na których oczekiwanie wskazywała społeczność serii mTalent, czyli terapeuci i nauczyciele. Będą to programy dotyczące m.in. niepełnosprawności intelektualnej, afazji, wczesnego wspomagania rozwoju, dysleksji, a także produkty odpowiadające bezpośrednio na wymogi podstawy programowej wychowania przedszkolnego.

Zanim jednak przejdziemy do stron katalogu przedstawiających szczegółowo nowe programy mTalent – krótkie podsumowanie tego, co wydarzyło się w minionym roku. Jest nam bardzo miło poinformować, że **seria mTalent zdobyła po raz drugi w historii nagrodę Bett Awards Finalist** przyznawaną podczas największych na świecie targów edukacyjnych w Londynie. W tym roku międzynarodowe jury doceniło programy mTalent w kategorii „SEND Resources Products & Services” (ang. specjalne potrzeby edukacyjne – zasoby, produkty i usługi).

Nowością, którą mogli zauważyć użytkownicy strony mTalent.pl, jest pojawienie się podstrony **mTalent Przedszkole** ([www.mTalent.pl/przedszkole](http://www.mTalent.pl/przedszkole)). Rosnąca liczba placówek przedszkolnych korzystająca z mTalent, a także liczba zapytań o taką możliwość zmotywowała nas do zebrania dedykowanej oferty w jedno miejsce. Drugą nową zakładką na stronie jest **Mapa Polecanych Gabinetów mTalent**, czyli bezpłatny ogólnopolski projekt, do udziału w którym już teraz zapraszamy wszystkich użytkowników naszych programów (zobacz str. 41).

A co przed nami? Przede wszystkim przypominamy, że **2024 to ostatni rok dofinansowania programu Aktywna Tablica**, w którym szkoły podstawowe mogą otrzymać środki na zakup pomocy dydaktycznych i narzędzi do terapii – właśnie takich jak programy mTalent. Szukając środków na zakup pomocy tego typu, warto pamiętać także o **Regionalnych Programach Operacyjnych 2021-2027 i Krajowym Planie Odbudowy** (tutaj należy skontaktować się ze swoim Organem Prowadzącym lub firmą, która pomoże złożyć wniosek).

PS

Odpowiadamy jeszcze na pytanie, które pojawia się naprawdę często: Tak, z programów mTalent można korzystać także na tabletach, monitorach i tablicach interaktywnych :)

**Dziękujemy, że jesteście częścią mTalentowej społeczności!**

Monika Zielińska-Miętkiewicz, Redaktor Naczelna Wydawnictw SPE  
Zespół mTalent i Learnetic SA





### Indywidualizacja i wybór

mTalent to najnowsza i najbogatsza na polskim rynku seria programów wspierających terapię logopedyczną i pedagogiczną. W sumie oferuje ponad 22 tysiące interaktywnych ekranów! Co więcej, programy pozwalają terapeutom także na tworzenie własnych, indywidualnie dopasowanych ćwiczeń dla dzieci, z którymi pracują.



### Rada naukowa

Programy mTalent to gwarancja najwyższej jakości merytorycznej produktów, nad którą czuwa specjalnie w tym celu powołany zespół przedstawicieli uniwersytetów i ośrodków badawczo-rozwojowych.



### Status wyrobu medycznego

Multimedialne programy mTalent uzyskały status wyrobu medycznego oraz pozytywną ocenę kliniczną, co gwarantuje skuteczność oraz bezpieczeństwo ich wykorzystania podczas zajęć i terapii.



### Największe doświadczenie na rynku

Nad serią mTalent pracuje zespół, który jako pierwszy w Polsce wprowadził technologię do gabinetów logopedycznych i terapeutycznych. Specjaliści odpowiedzialni za mTalent mają już ponad 30 lat doświadczenia w tworzeniu nowoczesnych pomocy wspierających terapię.



### Rada walidacyjna

Programy mTalent zostały zaprojektowane tak, aby faktycznie odpowiadać na potrzeby współczesnego terapeuty i jego podopiecznych. Dlatego każdy program był wielokrotnie testowany przez współpracujące z nami poradnie psychologiczno-pedagogiczne, szkoły, gabinety i ośrodki medyczne z całej Polski.



### Udowodniona skuteczność

Wartość merytoryczna programów z serii mTalent, ich efektywność, niezawodność, przewagi konkurencyjne, a także osiąganie zakładanych celów terapeutycznych zostały potwierdzone w opiniach klinicznych.



### Najczęściej nagradzana seria

mTalent to jedyne polskie programy wspierające terapię, które otrzymały nagrody lub wyróżnienia we wszystkich najważniejszych ogólnoswiatowych konkursach sektora edukacyjno-technologicznego, takich jak: GESS Education Awards (tytuł najlepszych na świecie programów wspierających terapię), Bett Awards, ERA Awards, BELMA.



### Praca bez ograniczeń

mTalent to jedyne programy terapeutyczne, z których możesz korzystać wszędzie tam, gdzie tego potrzebujesz (a nie tylko tam, gdzie program został zainstalowany). mTalent to także jedyna seria pozwalająca na pracę zdalną bez konieczności korzystania z zewnętrznego oprogramowania.



### Działa na każdym urządzeniu

mTalent to jedyne programy terapeutyczne, które możesz uruchomić na praktycznie dowolnym urządzeniu multimedialnym i z dowolnym systemem operacyjnym. Pracować możesz na komputerze, laptopie, tablecie, tablicy i monitorze interaktywnym, a nawet na smartfonie.



### Bezpłatne aktualizacje

Wydawca serii mTalent udziela bezterminowej licencji na wszystkie produkty z tej serii. Co więcej, użytkownicy otrzymują bezpłatne aktualizacje programów, co często związane jest z dodaniem ćwiczeń lub dostosowaniem programów mTalent do nowych wersji systemów operacyjnych.

# Programy z serii mTalent to między innymi

największa na rynku  
liczba interaktywnych ćwiczeń

autorskie  
publikacje

wsparcie merytoryczne  
i szkoleniowe

tradycyjne  
pomoce dydaktyczne

obszerna baza kart pracy  
do wydruku

bezpłatne szkolenie  
z obsługi i opieka techniczna

opracowane przez specjalistów  
poradniki metodyczne

bezterminowa,  
wielostanowiskowa  
licencja



**OSTATNI  
ROK  
DOFINANSOWANIA**

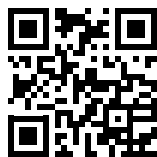
## Stwórz gabinet edukacyjno-terapeutyczny z serią mTalent, korzystając z dofinansowania Aktywna Tablica 2020-2024!

Czy wiesz, że każdy program mTalent jest w pełni zgodny z dofinansowaniem Aktywna Tablica? Dzięki temu Twoja szkoła podstawowa może skorzystać z dotacji i wyposażyć swoich nauczycieli i specjalistów w najnowocześniejsze pomoce wspierające terapię.

Zanim złożysz wniosek w programie Aktywna Tablica, sprawdź:

- w co wyposażona jest Twoja szkoła, nie kupuj tego samego produktu dwa razy, wybierz nowe programy wspierające terapię innych obszarów zaburzeń,
- jacy uczniowie uczą się w Twojej placówce i skonfrontuj ich potrzeby z ofertą rynkową,
- jakie urządzenia są na wyposażeniu Twojej szkoły i upewnij się, że kupowane programy będą z nimi kompatybilne,
- czy programy, które wybierasz, pozwalają również na pracę w przypadku zamknięcia szkół (wspierają pracę na odległość),
- czy producent kupowanych programów zapewnia Ci bezpłatne aktualizacje przez cały czas trwania licencji.

Chcesz wiedzieć więcej?  
Wejdź na [aktywnatablica2.pl](https://aktywnatablica2.pl)



# DYSLEKSJA

Interaktywny zestaw narzędzi i materiałów diagnostycznych i dydaktyczno-terapeutycznych dla szkół podstawowych

**Do czego służy?** Do wykorzystania w szkole w procesie diagnostycznym i edukacyjno-terapeutycznym w pracy z uczniem (zarówno młodszym, jak i starszym) z dysleksją, dysortografią i dysgrafią.

**Z czego się składa?** Z **ponad 1000 ekranów interaktywnych**, zestawu kart pracy do wydruku, przewodnika metodycznego, pomocnika diagnostycznego, kompleksowego planu udzielania pomocy psychologiczno-pedagogicznej w szkole, wskazówek dla rodziców oraz zestawu materiałów dodatkowych. **Program składa się z modułu diagnostycznego, dydaktycznego i terapeutycznego.**

**Dla kogo?** Program dla terapeutów pedagogicznych, pedagogów specjalnych, logopedów i nauczycieli pracujących z dziećmi w obszarze szeroko pojętego zagadnienia dysleksji.

Program stworzony w oparciu o wiedzę i praktykę prezentowaną przez ekspertów z Polskiego Towarzystwa Dysleksji.



Zobacz więcej i wypróbuj bezpłatne wersje demo na [www.mTalent.pl](http://www.mTalent.pl)





# EDUKACJA PRZEDSZKOLNA

Zestaw ekranów interaktywnych wspierających nauczyciela przedszkola w organizacji atrakcyjnych zajęć wychowawczo-dydaktycznych zgodnych z podstawą programową i wpływających na osiągnięcie przez dzieci gotowości do nauki w szkole i pełnienia roli ucznia

**Do czego służy?** Do wykorzystania podczas zajęć wychowawczo-dydaktycznych w przedszkolu oraz podczas realizacji zajęć zgodnych z podstawą programową wychowania przedszkolnego.

**Z czego się składa?** Z blisko **2000 ekranów interaktywnych**, zestawu kart pracy do wydruku, atrakcyjnej obudowy muzycznej i graficznej, przewodnika metodycznego, kompletu scenariuszy zajęć na niemal każdy tydzień roku i zestawu materiałów dydaktycznych w jednym pudełku.

**Dla kogo?** Dla nauczycieli przedszkoli pracujących z dziećmi na czterech poziomach realizacji (I, II, III, IV) z grup wiekowych: trzylatków, czterolatków, pięciolatków i dzieci z tzw. „zerówki”, czyli rocznego przygotowania szkolnego.

Program współpracuje z najczęściej wybieranym systemem do komunikacji z rodzicami, do rozliczeń i dokumentacji dla przedszkoli i żłobków w Polsce.

## Przesiewowe badanie na okoliczność gotowości szkolnej gratis!

Zestaw zadań dotyczących rozwoju intelektualnego, językowego i poznawczego wraz ze wskazówkami na temat oceny obszarów emocjonalnych, społecznych i motorycznych.



3-6

# TIC TAC TOE!

Zestaw interaktywnych aktywności wspomagających przygotowanie do posługiwania się językiem angielskim przeznaczonych dla nauczycieli pracujących z dziećmi w wieku przedszkolnym

**Do czego służy?** Do wykorzystania podczas zajęć w przedszkolu zarówno z dziećmi młodszymi, jak i z dziećmi z rocznego przygotowania przedszkolnego podczas zajęć wprowadzających język angielski na poziomie przedszkola.

**Z czego się składa?** Z ponad **600 ekranów interaktywnych** i kart pracy do wydruku, przewodnika metodycznego oraz zestawu materiałów dodatkowych w jednym pudełku, które doskonale przygotowują do posługiwania się językiem obcym nowożytnym, stosując przede wszystkim formę zabawy.

**Dla kogo?** Zgodna z podstawą programową wychowania przedszkolnego oraz innych form wychowania przedszkolnego interaktywna pomoc dla nauczycieli prowadzących zajęcia języka angielskiego z dziećmi w wieku przedszkolnym.

Zobacz więcej i wypróbuj bezpłatne wersje demo na [www.mTalent.pl](http://www.mTalent.pl)

3-6



# WCZESNE WSPOMAGANIE ROZWOJU

Zestaw ćwiczeń interaktywnych i materiałów dodatkowych wspierających psychoruchowy i społeczny rozwój dziecka od chwili wykrycia deficytów rozwojowych aż do podjęcia nauki w szkole

**Do czego służy?** Do wykorzystania jako uzupełnienie tradycyjnych działań podejmowanych w ramach zajęć wczesnego wspomaganie rozwoju dziecka w obszarach: rozwój ruchowy i integracja sensoryczna, percepcja słuchowa i rozwój komunikacji, percepcja wzrokowa, umiejętności społeczno-emocjonalne.

**Z czego się składa?** Z **ponad 1000 ekranów interaktywnych** i blisko 100 kart pracy do wydruku, przewodnika metodycznego oraz zestawu materiałów dodatkowych (fizyczne pomoce dydaktyczne służące do ćwiczeń każdej z czterech sfer rozwojowych zawartych w programie) w jednym pudełku.

**Dla kogo?** Dla nauczycieli, terapeutów i innych specjalistów pracujących indywidualnie lub w małych grupach z dziećmi (ćwiczenia podzielone na 2 poziomy trudności) wymagającymi wsparcia w różnym zakresie.

Zobacz więcej i wypróbuj bezpłatne wersje demo na [www.mTalent.pl](http://www.mTalent.pl)

+2



# OPÓŹNIONY ROZWÓJ MOWY

Zestaw ekranów interaktywnych z ćwiczeniami wspomagającymi stymulację językową dzieci, w tym grupy z podejrzeniem lub diagnozą opóźnionego rozwoju mowy i innymi trudnościami w przyswajaniu języka

**Do czego służy?** Do wykorzystania na zajęciach ukierunkowanych na stymulację rozwoju mowy dzieci, a także na innych zajęciach w ramach formy pomocy psychologiczno-pedagogicznej organizowanej w przedszkolu i w szkole, w tym na zajęciach o charakterze terapeutycznym.

**Z czego się składa?** Z ponad 500 ekranów interaktywnych, zestawu kart pracy do wydruku, przewodnika metodycznego, ponad 15 autorskich tekstów kształtujących umiejętność rozumienia mowy i zestawu materiałów dydaktycznych w jednym pudełku.

**Dla kogo?** Dla terapeutów i nauczycieli na indywidualne i grupowe zajęcia terapeutyczne z dziećmi w wieku przedszkolnym i wczesnoszkolnym organizowane w ramach terapii logopedycznej, pedagogicznej, wczesnego wspomaganie rozwoju i zajęć rewalidacyjnych, a także jako pomoc w nauce języka polskiego młodszym dzieciom z doświadczeniem migracji.

Zobacz więcej i wypróbuj bezpłatne wersje demo na [www.mTalent.pl](http://www.mTalent.pl)

+3



# AFAZJA

Zestaw ekranów interaktywnych z ćwiczeniami dla odbiorcy z afazją lub diagnozą niedokształcenia mowy o typie afazji

**Do czego służy?** Do wykorzystania na zajęciach rewalidacyjnych, terapeutycznych i logopedycznych organizowanych w szkole lub poradni psychologiczno-pedagogicznej zarówno z dziećmi, jak i z odbiorcami starszymi.

**Z czego się składa?** Z obszernej bazy ekranów interaktywnych, zestawu kart pracy do wydruku, przewodnika metodycznego i zestawu materiałów dydaktycznych w jednym pudełku dla dzieci i odbiorców starszych, których deficyty mowy odpowiadają profilom zaburzeń mowy z przewagą zaburzeń: ekspresyjnych, percepcyjnych i percepcyjno-ekspresyjnych.

**Dla kogo?** Dla logopedów, pedagogów specjalnych i innych specjalistów prowadzących zajęcia wspomagające językowo odbiorców z diagnozą alalii, afazji, niedokształcenia mowy o typie afazji i wspomaganie rehabilitacji komunikacji językowej (w tym z afazją po przebytych udarze, urazie czaszkowo-mózgowym czy guzie mózgu).

Program powstał pod patronatem organizacji



MIĘDZY SŁOWAMI



Zobacz więcej i wypróbuj bezpłatne wersje demo na [www.mTalent.pl](http://www.mTalent.pl)



# POTRAFIĘ. NIEPEŁNOSPRAWNOŚĆ INTELEKTUALNA cz. 1 i cz. 2

Zestaw ćwiczeń interaktywnych i kart pracy dla uczniów z niepełnosprawnością intelektualną w stopniu umiarkowanym lub innymi deficytami rozwojowymi do wykorzystania podczas zajęć funkcjonowania osobistego, społecznego, komunikowania się i rewalidacji

**Do czego służy?** Do wykorzystania jako wsparcie tradycyjnych działań podejmowanych przez różnych specjalistów w ramach wspomagania rozwoju społeczno-osobistego uczniów z niepełnosprawnością intelektualną.

**Z czego się składa?** Z blisko **4000 ekranów interaktywnych** w obu częściach serii, a także zestawu drukowalnych kart pracy do zajęć indywidualnych lub w małych grupach z dziećmi wymagającymi wsparcia w różnym zakresie.

**Dla kogo?** Dla pedagogów specjalnych pracujących z dziećmi na zajęciach rewalidacyjnych, zarówno w szkolnictwie specjalnym, strukturach integracyjnych, jak i w szkołach masowych.

Zagadnienia znajdujące odzwierciedlenie w podstawie programowej dla uczniów z niepełnosprawnością intelektualną w stopniu umiarkowanym i znacznym w szkole podstawowej, jak i przysposabiającej do pracy.

Zobacz więcej i wypróbuj bezpłatne wersje demo na [www.mTalent.pl](http://www.mTalent.pl)





# Zajęcia logopedyczne

## ZAJĘCIA LOGOPEDYCZNE cz. 1

Seria programów multimedialnych dla dzieci z wadami wymowy i innymi zaburzeniami sprawności językowej

**Z czego się składa?** Z blisko **2400 ekranów interaktywnych**, ponad **400 kart pracy**, przewodnika metodycznego oraz zestawu materiałów dodatkowych w jednym pudełku.

Opracowany materiał

- Szereg syczący, ciszący, szumiący
- Głoski L, R
- Głoski syczące i szumiące
- Głoski trzech szeregów
- Różnicowanie głosek
- Różnicowanie L-J i R-L



**WYRÓB MEDYCZNY**

Potwierdzona skuteczność i bezpieczeństwo użytkowania

+4

## ZAJĘCIA LOGOPEDYCZNE cz. 2

Kontynuacja pierwszej części Zajęć Logopedycznych mTalent oraz niezależny program dla dzieci z wadami wymowy

**Z czego się składa?** Z blisko **1700 ekranów interaktywnych**, prawie **400 kart pracy**, przewodnika metodycznego oraz zestawu materiałów dodatkowych w jednym pudełku.

Opracowany materiał

- Głoski K, G, H
- Głoski T, D, N
- Głoski B, P, W, F
- Mowa bezdźwięczna
- Słuch fonemowy



**WYRÓB MEDYCZNY**

Potwierdzona skuteczność i bezpieczeństwo użytkowania

+4



## ZAJĘCIA LOGOPEDYCZNE dla młodzieży i dorosłych

Zestaw interaktywnych ćwiczeń przeznaczonych dla młodzieży i dorosłych wspomagających terapię realizacji wybranych głosek, a także ćwiczenia z zakresu prozodii i dykcji

**Do czego służy?** Do wykorzystania na zajęciach logopedycznych mających na celu wspomaganie terapii wad wymowy uczniów starszych oraz osób dorosłych.

**Z czego się składa?** Z blisko **1000 ekranów interaktywnych**, kart pracy, przewodnika metodycznego oraz zestawu materiałów dodatkowych w jednym pudełku.

**Dla kogo?** Dla terapeutów i nauczycieli zajmujących się wspomaganiem sprawności w wyżej wspomnianym zakresie.



Czy wiesz, że mTalent to najobszerniejsza na rynku seria programów logopedycznych?

Łącznie oferuje ponad 5400 ekranów interaktywnych!



Zajęcia Logopedyczne cz.1 i cz. 2

- 4000 ekranów



Zajęcia logopedyczne dla młodzieży i dorosłych

- 950 ekranów



mTalent DOM

- 194 ekrany



LogoTest

- 324 ekrany



LogoZabawnik

- 34 ekrany

# Słuch

## PERCEPCJA SŁUCHOWA

Zestaw interaktywnych ćwiczeń wspomagających usprawnianie i rozwój percepcji słuchowej, a także wspierający koncentrację uwagi opartej na analizatorze słuchowym

**Do czego służy?** Do wykorzystania na zajęciach korekcyjno-kompensacyjnych, ale także logopedycznych, rewalidacyjnych i innych, mających na celu kształtowanie i usprawnianie percepcji słuchowej.

**Z czego się składa?** Z ponad **600 ekranów interaktywnych**, więcej niż **200 kart pracy**, przewodnika metodycznego oraz zestawu materiałów dodatkowych w jednym pudełku.

**Dla kogo?** Dla terapeutów pedagogicznych, logopedów i nauczycieli zajmujących się wspomaganie sprawności w zakresie percepcji słuchowej.

Program mTalent Percepcja Słuchowa otrzymał rekomendację i pozytywną recenzję Polskiego Towarzystwa Dysleksji.



Zobacz więcej i wypróbuj bezpłatne wersje demo na [www.mTalent.pl](http://www.mTalent.pl)

**WYRÓB  
MEDYCZNY**

Potwierdzona  
skuteczność  
i bezpieczeństwo  
użytkowania

+4



# ZABURZENIA PRZETWARZANIA SŁUCHOWEGO

Zestaw interaktywnych ćwiczeń stymulujących wyższe funkcje słuchowe

**Do czego służy?** Do wykorzystania na zajęciach korekcyjno-kompensacyjnych, ale także logopedycznych, rewalidacyjnych i innych, mających na celu stymulację wyższych funkcji słuchowych.

**Z czego się składa?** Z ponad **700 ekranów interaktywnych**, kart pracy, przewodnika metodycznego oraz zestawu materiałów dodatkowych w jednym pudełku.

**Dla kogo?** Dla terapeutów pedagogicznych, logopedów i nauczycieli zajmujących się wspomaganie sprawności w zakresie percepcji słuchowej, w tym wyższych funkcji słuchowych.

Program mTalent Zaburzenia Przetwarzania Słuchowego otrzymał rekomendację i pozytywną recenzję Polskiego Towarzystwa Dysleksji.



Zobacz więcej i wypróbuj bezpłatne wersje demo na [www.mTalent.pl](http://www.mTalent.pl)



**WYRÓB  
MEDYCZNY**

Potwierdzona  
skuteczność  
i bezpieczeństwo  
użytkowania

+5

# Koncentracja, uwaga, pamięć

## PERCEPCJA WZROKOWA

Zestaw interaktywnych ćwiczeń wspomagających usprawnianie i rozwój percepcji wzrokowej, a także wspierający koncentrację uwagi opartej na analizatorze wzrokowym

**Do czego służy?** Do wykorzystania na zajęciach korekcyjno-kompensacyjnych, rewalidacyjnych, dydaktyczno-wyrównawczych i innych, mających na celu kształtowanie i usprawnianie percepcji wzrokowej.

**Z czego się składa?** Z ponad **600 ekranów interaktywnych**, więcej niż **200 kart pracy**, przewodnika metodycznego oraz zestawu materiałów dodatkowych w jednym pudełku.

**Dla kogo?** Dla terapeutów i nauczycieli zajmujących się wspomaganie sprawności w zakresie percepcji wzrokowej (np. dzieci z grupy ryzyka dysleksji).

Program mTalent Percepcja Wzrokowa otrzymał rekomendację i pozytywną recenzję Polskiego Towarzystwa Dysleksji.



Zobacz więcej i wypróbuj bezpłatne wersje demo na [www.mTalent.pl](http://www.mTalent.pl)

**WYRÓB  
MEDYCZNY**

Potwierdzona  
skuteczność  
i bezpieczeństwo  
użytkowania

+4



# KONCENTRACJA I PAMIĘĆ

Zestaw interaktywnych ćwiczeń stymulujących funkcje poznawcze, a także usprawniających spostrzeganie, pamięć i koncentrację uwagi

**Do czego służy?** Do wykorzystania na zajęciach korekcyjno-kompensacyjnych, rewalidacyjnych, dydaktyczno-wyrównawczych i innych mających na celu kształtowanie i usprawnianie funkcji poznawczych, spostrzegania, pamięci i koncentracji uwagi.

**Z czego się składa?** Z blisko **700 ekranów interaktywnych**, kart pracy, przewodnika metodycznego oraz zestawu materiałów dodatkowych w jednym pudełku.

**Dla kogo?** Dla terapeutów i nauczycieli zajmujących się wspomaganie sprawności w zakresie kształtowania i usprawniania **funkcji poznawczych, spostrzegania, pamięci i koncentracji uwagi**.

Zobacz więcej i wypróbuj bezpłatne wersje demo na [www.mTalent.pl](http://www.mTalent.pl)

+5

+11



# ADHD

Zestaw interaktywnych ćwiczeń, kart pracy i scenariuszy do pracy z uczniem z objawami lub diagnozą zespołu nadpobudliwości psychoruchowej z deficytem uwagi

**Do czego służy?** Do wykorzystania w małych grupach (np. na zajęciach z zakresu rozwijania kompetencji emocjonalno-społecznych) lub doraźnie, według potrzeb, możliwości i planu pracy konkretnych terapeutów i uczniów.

**Z czego się składa?** Z blisko **700 ekranów interaktywnych** i kart pracy do wydruku, przewodnika metodycznego oraz zestawu materiałów dodatkowych w jednym pudełku.

**Dla kogo?** Dla terapeutów i nauczycieli pracujących z dziećmi w dwóch grupach wiekowych (6+ i 11+) **w zakresie zaburzeń uwagi, nadpobudliwości i impulsywności, czyli trzech obszarów, w których pojawiają się objawy charakterystyczne dla ADHD.**

Metody, materiały, rozwiązania i propozycje zajęć, na których oparty jest program mTalent ADHD, były przez 20 lat walidowane w ramach działalności **pierwszego w Polsce stowarzyszenia mającego na celu niesienie pomocy dzieciom z ADHD** (Stowarzyszenia Pomocy Dzieciom z Nadpobudliwością Psychoruchową „Pomost”).



+6

+11



# Autyzm, niepełnosprawność intelektualna, trudności komunikacyjne

## AUTYZM. Rozumienie i naśladowanie mowy

Zestaw interaktywnych ćwiczeń do pracy z uczniami w spektrum autyzmu, a także z niepełnosprawnością intelektualną i innymi problemami komunikacyjnymi

**Do czego służy?** Do wykorzystania na zajęciach rewalidacyjnych, terapeutycznych i dydaktycznych prowadzonych indywidualnie lub w małych grupach.

**Z czego się składa?** Z blisko **1600 ekranów interaktywnych**, kart pracy, przewodnika metodycznego oraz zestawu dodatkowych pomocy i publikacji autorskich.

**Dla kogo?** Dla terapeutów pracujących z uczniami w **spektrum autyzmu, z niepełnosprawnością intelektualną i innymi problemami komunikacyjnymi**.

Program stworzony przy współpracy z:



Zobacz więcej i wypróbuj bezpłatne wersje demo na [www.mTalent.pl](http://www.mTalent.pl)

**WYRÓB  
MEDYCZNY**

Potwierdzona  
skuteczność  
i bezpieczeństwo  
użytkowania



# Autyzm, niepełnosprawność intelektualna, trudności komunikacyjne

## AUTYZM. Mowa czynna, od słowa do zdania

Zestaw interaktywnych ćwiczeń do pracy z uczniami w spektrum autyzmu, a także z niepełnosprawnością intelektualną, opóźnionym rozwojem mowy i innymi problemami komunikacyjnymi

**Do czego służy?** Do wykorzystania na zajęciach rewalidacyjnych, terapeutycznych i dydaktycznych prowadzonych indywidualnie lub w małych grupach.

**Z czego się składa?** Z blisko **900 ekranów interaktywnych**, zbioru kart pracy, przewodnika metodycznego oraz zestawu materiałów dodatkowych w jednym pudełku.

**Dla kogo?** Dla terapeutów pracujących z uczniami w **spektrum autyzmu, z niepełnosprawnością intelektualną, niedokształceniem mowy o typie afazji i innymi problemami komunikacyjnymi.**

Program stworzony przy współpracy z:



Zobacz więcej i wypróbuj bezpłatne wersje demo na [www.mTalent.pl](http://www.mTalent.pl)





## AUTYZM. Mowa w kontekście społecznym cz. 1

Zestaw interaktywnych ćwiczeń wspomagających rozwijanie sprawności komunikacyjnej ze szczególnym uwzględnieniem rozpoznawania emocji i gestów, synonimów, homonimów, a także prostych wyrażen frazeologicznych

**Do czego służy?** Do wspomaganie i uatrakcyjniania zajęć podnoszących sprawność komunikacyjną w wybranych obszarach.

**Z czego się składa?** Z ponad 220 ekranów interaktywnych, zbioru kart pracy, przewodnika metodycznego oraz zestawu materiałów dodatkowych w jednym pudełku.

**Dla kogo?** Dla nauczycieli i terapeutów pracujących z dziećmi w spektrum autyzmu i z innymi zaburzeniami sprawności komunikacyjnej.

**WYRÓB  
MEDYCZNY**

Potwierdzona  
skuteczność  
i bezpieczeństwo  
użytkowania



## AUTYZM. Mowa w kontekście społecznym cz. 2

Zestaw interaktywnych ćwiczeń wspomagających rozwijanie sprawności komunikacyjnej ze szczególnym uwzględnieniem kształtowania umiejętności dostosowania wypowiedzi do sytuacji i odbiorcy, w tym rozumienia metafor, absurdów oraz związków przyczynowo-skutkowych

**Do czego służy?** Do wspomaganie i uatrakcyjniania zajęć podnoszących sprawność komunikacyjną w wybranych obszarach.

**Z czego się składa?** Z blisko 260 ekranów interaktywnych, kart pracy, przewodnika metodycznego oraz zestawu materiałów dodatkowych w jednym pudełku.

**Dla kogo?** Dla nauczycieli i terapeutów pracujących z dziećmi w spektrum autyzmu i z innymi zaburzeniami sprawności komunikacyjnej.



# AUTYZM. TWORZENIE UMIEJĘTNOŚCI ŻYCIOWYCH – uczeń starszy

Zestaw interaktywnych ćwiczeń do pracy z uczniem w spektrum autyzmu, z niepełnosprawnością intelektualną i innymi zaburzeniami wymagającymi wsparcia umiejętności społecznych i życiowych

**Do czego służy?** Do wykorzystania na zajęciach rewalidacyjnych oraz podczas treningu umiejętności społecznych, a także na lekcjach wychowawczych oraz wszystkich zajęciach skoncentrowanych na rozwijaniu kompetencji społecznych i życiowych.

**Z czego się składa?** Z ponad **600 ekranów interaktywnych**, kilkudziesięciu kart pracy, tabletu, przewodnika metodycznego oraz zestawu pomocy sensorycznych (słuchawki wyciszające, fidget toys) w jednym pudełku.

**Dla kogo?** Dla pedagogów, pedagogów specjalnych, psychologów, logopedów, wychowawców, trenerów umiejętności społecznych, nauczycieli prowadzących zajęcia wspierające rozwój kompetencji społecznych i życiowych.

Program współtworzony i walidowany przez specjalistów i uczestników zajęć w **Fundacji Artonomia**, członków Klubu Świadomej Młodzieży przy **Fundacji Autism Team** oraz Klubu Świadomej Młodzieży przy **Fundacji Pro Aperte**.



Zobacz więcej i wypróbuj bezpłatne wersje demo na [www.mTalent.pl](http://www.mTalent.pl)



# Czytanie i Pisanie

## CZYTANIE SY-LA-BA-MI cz. 1

Zestaw multimedialnych ćwiczeń do nauki czytania, oparty na zbiorze sylab otwartych i tekstach z nich złożonych

**Do czego służy?** Do wykorzystania na **zajęciach dydaktycznych** (np. roczne przygotowanie przedszkolne lub wcześniej), **dydaktyczno-wyrównawczych**, logopedycznych, zajęciach terapii pedagogicznej, zajęciach **rewalidacyjnych**, w **edukacji domowej** i innych obszarach mających na celu wykształcenie u dziecka umiejętności czytania.

**Z czego się składa?** Każda część programu składa się z ponad **550 ekranów interaktywnych**, więcej niż **100 kart pracy**, przewodnika metodycznego oraz zestawu materiałów dodatkowych w jednym pudełku.

**Dla kogo?** Dla **nauczycieli przedszkola**, **rodziców**, **logopedów** i **pedagogów** zajmujących się wspomaganie rozwoju oraz podnoszeniem sprawności umiejętności czytania u dziecka.

## CZYTANIE SY-LA-BA-MI cz. 2

Zestaw multimedialnych ćwiczeń do nauki czytania, inspirowanych metodą 18 struktur wyrazowych



+3



+5

# Czytanie i Pisanie

## TRUDNOŚCI W PISANIU

Specjalistyczne produkty przeznaczone do diagnozy, profilaktyki i terapii dysgrafii oraz nauki pisania i rozwijania motoryki małej

**Do czego służy?** Do wykorzystania na zajęciach korekcyjno-kompensacyjnych, rewalidacyjnych i dydaktyczno-wyrównawczych z dziećmi ze specyficznymi trudnościami w uczeniu się (w tym z symptomami dysgrafii lub obniżonym napięciem mięśniowym) oraz jako narzędzie profilaktyczne przygotowujące dzieci do nauki pisania, wspomagające tradycyjną naukę pisania liter.

**Z czego się składa?** Z ponad **1200 ekranów interaktywnych**, prawie **100 kart pracy**, przewodnika metodycznego oraz zestawu materiałów dodatkowych w jednym pudełku.

**Dla kogo?** Dla terapeutów pedagogicznych i nauczycieli zajmujących się wspomaganie rozwoju oraz podnoszeniem sprawności w zakresie motoryki i umiejętności pisania.



+3



Polskie  
Towarzystwo  
Dysleksji

## ORTOGRAFIA

Seria programów kształcących świadomość ortograficzną i nawyki poprawnej pisowni

**Do czego służy?** Do wykorzystania na zajęciach korekcyjno-kompensacyjnych lub dydaktyczno-wyrównawczych, a także na lekcjach mających na celu kształtowanie świadomości ortograficznej i poprawnej pisowni.

**Z czego się składa?** Z blisko **1200 ekranów interaktywnych**, więcej niż **200 kart pracy**, przewodnika metodycznego oraz zestawu materiałów dodatkowych w jednym pudełku.

**Dla kogo?** Dla nauczycieli, logopedów i pedagogów zajmujących się wspomaganie rozwoju oraz podnoszeniem sprawności językowej dziecka, ze szczególnym uwzględnieniem sprawności w pisaniu zgodnym z zasadami ortografii.



+6



Polskie  
Towarzystwo  
Dysleksji

## CZYTANIE. LITERY

Zestaw interaktywnych ćwiczeń do nauki i różnicowania drukowanych i pisanych liter polskiego alfabetu dla uczniów posługujących się językiem polskim lub uczących się języka polskiego jako obcego

**Do czego służy?** Do wykorzystania w ramach zajęć z dziećmi rozpoczynającymi swoją przygodę z czytaniem i pisanem (profilaktyka i nauka), a także ze zdiagnozowanymi trudnościami w tym zakresie (np. ryzyko dysleksji).

**Z czego się składa?** Z blisko **1000 ekranów interaktywnych** i kart pracy do wydruku, przewodnika metodycznego oraz zestawu materiałów dodatkowych w jednym pudełku.

**Dla kogo?** Dla nauczycieli i terapeutów pracujących z dziećmi w wieku 5+ posługującymi się językiem polskim lub uczącymi się języka polskiego jako obcego.

Program powstał w oparciu o wiedzę i praktykę prezentowaną przez ekspertów z Polskiego Towarzystwa Dysleksji.



Polskie  
Towarzystwo  
Dysleksji

Zobacz więcej i wypróbuj bezpłatne wersje demo na [www.mTalent.pl](http://www.mTalent.pl)

+5



# CZYTANIE ZE ZROZUMIENIEM

Zestaw multimedialnych ćwiczeń do kształcenia i treningu umiejętności czytania ze zrozumieniem dla uczniów posługujących się językiem polskim lub uczących się języka polskiego jako obcego

**Do czego służy?** Do wykorzystania na zajęciach z zakresu pomocy psychologiczno-pedagogicznej (np. korekcyjno-kompensacyjnych, dydaktyczno-wyrównawczych) lub zajęciach dodatkowych z języka polskiego dla uczniów przybywających z zagranicy – podstawy języka polskiego jako obcego.

**Z czego się składa?** Z ponad **700 ekranów interaktywnych**, obszernej bazy kart pracy, przewodnika metodycznego oraz zestawu materiałów dodatkowych w jednym pudełku.

**Dla kogo?** Dla nauczycieli i terapeutów pracujących z dziećmi w wieku 7+, 11+, 14+ w ramach kształcenia i treningu umiejętności czytania ze zrozumieniem, w tym również uczniów przygotowujących się do egzaminu ósmoklasisty.

Program powstał w oparciu o wiedzę i praktykę prezentowaną przez ekspertów z Polskiego Towarzystwa Dysleksji.



Zobacz więcej i wypróbuj bezpłatne wersje demo na [www.mTalent.pl](http://www.mTalent.pl)



# NAUKA POLSKIEGO JAKO OBCEGO

Zestaw multimedialnych ćwiczeń do kształcenia podstaw języka polskiego jako języka obcego na poziomie A1 z elementami A2. Program z podziałem na dwie grupy wiekowe (klasy I-III i IV-VIII)

**Do czego służy?** Do wykorzystania na indywidualnych oraz grupowych zajęciach z języka polskiego jako obcego, a także na zwykłych lekcjach języka polskiego, na które uczęszczają **uczniowie z niską znajomością języka polskiego** (np. dzieci z doświadczeniem migracji).

**Z czego się składa?** Z niemal **1500 ekranów interaktywnych**, kilkudziesięciu kart pracy, przewodnika metodycznego oraz zestawu materiałów dodatkowych w jednym pudełku.

**Dla kogo?** Dla nauczycieli języka polskiego jako obcego, nauczycieli, którzy pracują z **uczniami z doświadczeniem migracji** oraz nauczycieli pracujących w oddziałach przygotowawczych, szczególnie gdy do takiego oddziału dołącza uczeń bez znajomości języka polskiego.

Program walidowany przez nauczycieli pracujących z uczniami z doświadczeniem migracji w **Zespole Szkół Sportowych i Mistrzostwa Sportowego w Gdańsku** oraz przez uczestników szkoleń dla nauczycieli organizowanych przez **Fundację Razem w Polsce**.



Zobacz więcej i wypróbuj bezpłatne wersje demo na [www.mTalent.pl](http://www.mTalent.pl)

+6

+11

+6 +11



## POTRAFIĘ. Obszar polonistyczny (klasy 4-6)

Zestaw ćwiczeń i materiałów interaktywnych do wykorzystania podczas zajęć wyrównawczych, korekcyjno-kompensacyjnych i rewalidacyjnych z obszaru edukacji polonistycznej dla uczniów klas 4-6

**Do czego służy?** Do wykorzystania na zajęciach **terapii pedagogicznej**, logopedycznej, na **zajęciach wyrównawczych** i rewalidacyjnych, a także jako **utrwalenie lub uzupełnienie na lekcjach języka polskiego**.

**Z czego się składa?** Z blisko **800 ekranów interaktywnych**, zbioru kart pracy, przewodnika metodycznego oraz zestawu materiałów dodatkowych w jednym pudełku.

**Dla kogo?** Dla terapeutów i nauczycieli, którzy chcą uatrakcyjnić prowadzone przez siebie zajęcia w obszarze polonistycznym z uczniami klas 4-6, a w ramach utrwalenia również z uczniami starszymi (np. klasy 7-8).

Zobacz więcej i wypróbuj bezpłatne wersje demo na [www.mTalent.pl](http://www.mTalent.pl)

+10





# Matematyka

## MATEMATYKA. Dyskalkulia

Zestaw interaktywnych ćwiczeń wspomagających myślenie i umiejętności matematyczne, przeznaczony dla dzieci przejawiających trudności w tym zakresie i dzieci z dyskalkulią

**Do czego służy?** Do wykorzystania na zajęciach korekcyjno-kompensacyjnych i dydaktyczno-wyrównawczych, a także innych, mających na celu kształtowanie i nabywanie umiejętności matematycznych **na poziomie pierwszego etapu edukacyjnego (klasy I-III) lub wyrównawczo w klasach starszych.**

**Z czego się składa?** Z ponad **600 ekranów interaktywnych**, więcej niż **200 kart pracy**, przewodnika metodycznego oraz zestawu materiałów dodatkowych w jednym pudełku.

**Dla kogo?** Dla terapeutów pedagogicznych i nauczycieli zajmujących się wspomaganie dzieci w nabywaniu sprawności w zakresie liczenia i myślenia matematycznego.

Zobacz więcej i wypróbuj bezpłatne wersje demo na [www.mTalent.pl](http://www.mTalent.pl)

+6



## POTRAFIĘ. Obszar matematyczny (klasy 4-6)

Zestaw ćwiczeń i materiałów interaktywnych do wykorzystania podczas zajęć wyrównawczych, korekcyjno-kompensacyjnych i rewalidacyjnych z obszaru edukacji matematycznej dla uczniów klas 4-6

**Do czego służy?** Do wykorzystywania na zajęciach terapii pedagogicznej, na zajęciach wyrównawczych i rewalidacyjnych, a także jako utrwalenie lub uzupełnienie na wybranych lekcjach matematyki.

**Z czego się składa?** Z blisko **600 ekranów interaktywnych**, zbioru kart pracy, przewodnika metodycznego oraz zestawu materiałów dodatkowych w jednym pudełku.

**Dla kogo?** Dla terapeutów i nauczycieli, którzy chcą uatrakcyjnić prowadzone przez siebie zajęcia w obszarze matematycznym z uczniami klas 4-6, a w ramach utrwalenia również z uczniami starszymi (np. klasy 7-8).

Zobacz więcej i wypróbuj bezpłatne wersje demo na [www.mTalent.pl](http://www.mTalent.pl)

+10



# Uczeń z doświadczeniem migracji oraz wsparcie nauki języka polskiego jako obcego



Programy mTalent dostępne są teraz także w wersji ukraińskojęzycznej!

Seria mTalent to jedyne oprogramowanie terapeutyczno-edukacyjne w Polsce, które stworzono także z myślą o uczniach ukraińskojęzycznych oraz wszystkich uczących się języka polskiego jako obcego

W ramach **bezpłatnej aktualizacji** użytkownicy poniższych programów otrzymali dostęp do **drugiej wersji językowej materiałów**, które uzupełnione są o nagrania ukraińskiej lektorki oraz pozwalają na szybką zmianę treści pomiędzy językiem ukraińskim i polskim.

Nowe wersje mTalent świetnie sprawdzają się podczas:

- zajęć terapeutycznych z uczniem polskojęzycznym i uczniem ukraińskojęzycznym uczącym się w polskim systemie,
- zajęć terapeutycznych z **grupą zróżnicowaną językowo**,
- indywidualnych lub grupowych zajęć **języka polskiego jako obcego**,
- zajęć **profilaktycznych**.



# Terapia pedagogiczna

produkty rekomendowane przez Polskie Towarzystwo Dysleksji



Polskie  
Towarzystwo  
Dysleksji



# Pakiety programów mTalent

Programy mTalent dostępne są teraz również w specjalnie przygotowanych pakietach. Takie zestawy to imponująca baza ćwiczeń, kompleksowe podejście do terapii, a także najkorzystniejsza opcja dla każdego nauczyciela i terapeuty, który chce wprowadzić do swojej pracy interaktywne materiały edukacyjne.

## ZAJĘCIA LOGOPEDYCZNE – Pakiet Ekspert



## PERCEPCJA WZROKOWO-SŁUCHOWA – Pakiet Ekspert



## PERCEPCJA SŁUCHOWA – Pakiet Ekspert



## CZYTANIE SY-LA-BA-MI – Pakiet Ekspert



## POTRAFIĘ, NIEPEŁNOSPRAWNOŚĆ INTELEKTUALNA – Pakiet Ekspert



## ORM i AFAZJA – Pakiet Ekspert





# **mTalent**

## **CENTRUM SZKOLEŃ**

### **Wsparcie techniczne**

Wraz z zakupem programu mTalent każdy użytkownik otrzymuje całkowicie bezpłatne i nieograniczone czasowo i terytorialnie wsparcie techniczne. Nasz zespół jest dostępny telefonicznie i mailowo, aby odpowiedzieć na wszystkie pytania natury technicznej, sprzętowej i dotyczącej obsługi programów mTalent.

### **Szkolenia i konferencje**

Użytkownicy mTalent otrzymują także dostęp do bezpłatnego i certyfikowanego kursu z obsługi programów, cyklicznych spotkań o charakterze szkoleniowym oraz webinarów i konferencji z udziałem specjalistów, w tym w zakresie praktycznego i odpowiedzialnego wykorzystania technologii w terapii.

### **Spółeczne projekty i inicjatywy**

Specjaliści korzystający mTalent mają zagwarantowaną możliwość udziału w różnego rodzaju inicjatywach, mających na celu współpracę i wymianę doświadczeń. Przykładami takich inicjatyw są m.in. grupa Międzyszkolnej Sieci Współpracy zorganizowana przy okazji dofinansowania Aktywna Tablica lub projekt Mapa Polecanych Gabinetów mTalent.

### **Łatwa i skuteczna realizacja obowiązków**

Centrum Szkoleń mTalent to także gotowe materiały i inicjatywy, których celem jest pomoc w spełnieniu wszystkich obowiązków, jakie spoczywają na placówkach i organach prowadzących (np. paragraf 5 i 6 rozporządzenia Aktywna Tablica).

[centrumszkolen.mtalent.pl](http://centrumszkolen.mtalent.pl)



## Opinie ekspertów o serii mTalent



*To niezwykle cenny i obszerny materiał oferujący nauczycielom doskonałą pomoc merytoryczną do realizacji programów edukacyjno-terapeutycznych. Programy (...) mTalent opracowane zostały przez specjalistów w oparciu o badania naukowe, wiedzę metodyczną i własne doświadczenia z pracy terapeutycznej z dziećmi i uczniami przejawiającymi deficyty rozwojowe.*

**VIOLETTA PIASECKA**

Przewodnicząca Gdańskiego Oddziału Polskiego Towarzystwa Dysleksji

*Ważnym obszarem oceny platform wspomagających proces uczenia się jest intuicyjność obsługi oraz jakość interfejsu. To zdecydowanie najmocniejsze cechy platform Dzwonek.pl i mTalent.pl. Są one niezwykle intuicyjne, spójnie zaprojektowane i funkcjonalne.*

**PROF. JACEK PYŻALSKI, PROF. NATALIA WALTER**

Uniwersytet im. Adama Mickiewicza w Poznaniu



*Programy z serii mTalent nie mają konkurencji. Żadnej. Są najnowsze, najbardziej dopasowane do potrzeb i realiów szkoły i gabinetów terapeutycznych, a także dają najwięcej możliwości wykorzystania. Pokazał to także ostatni rok (2020), gdy wszystkie inne używane w szkołach od lat komputerowe programy terapeutyczne i pomoce tradycyjne zostały zamknięte... razem z tymi szkołami. A mTalent nie, dlatego nie musieliśmy robić z dziećmi żadnych przerw w terapii.*

**ANNA GRZEGORY**

dyrektor Poradni Psychologiczno-Pedagogicznej w Łodzi,  
Innowacyjny Nauczyciel Roku 2010, Superbelfrzy RP

# Nagrody i rekomendacje

## Rekomendacja Polskiego Towarzystwa Dysleksji



Pozytywną recenzję i wyróżnienie zdobyły programy Percepcja Wzrokowa i Słuchowa, Zaburzenia Przetwarzania Słuchowego oraz Ortografia. Rekomendacja PTD to wyróżnienie potwierdzające wysoką wartość merytoryczną, jakość oraz użyteczność dla osób ze specyficznymi trudnościami w uczeniu się.

## GESSE Education Awards 2022



Programy z serii mTalent otrzymały główną nagrodę w prestiżowym międzynarodowym konkursie GESSE Education Awards 2022 w kategorii SEN and Inclusive Resource Equipment. Jury konkursu docenia produkty edukacyjne, które wyróżniają się pod względem jakości i różnorodności (diversity).

## Bett Awards 2021 i 2024



Seria programów mTalent trafiła do finału konkursu Bett Awards 2021 w kategorii „Special Educational Needs Solutions” i w 2024 w kategorii „SEND Resources Products & Services”. Jest to najważniejsze na świecie wyróżnienie, jakie otrzymać mogą twórcy rozwiązań edukacyjnych. Nagrody otrzymują rozwiązania wspierające w sposób skuteczny i innowacyjny szkoły, nauczycieli i uczniów.

## Education Resources Awards 2021



Seria programów mTalent została wyróżniona w konkursie „Special Education Resource or Equipment”, którego celem jest wskazanie najbardziej wartościowych produktów edukacyjnych – w szczególności zasobów, usług i osób, które przyczyniły się do rozwoju i podniesienia standardów pracy i nauki w szkołach.

## BELMA 2019



Program mTalent Percepcja Wzrokowa otrzymał Specjalną Nagrodę Jury w konkursie Best European Learning Materials Awards oceniającym najlepsze materiały edukacyjne wydawców z Europy. Jury zwraca szczególną uwagę na poziom merytoryczny publikacji i realizację postulatów nowoczesnej edukacji.

## XVIII i XX edycja Świat Przyjazny Dziecku



Seria programów mTalent otrzymała nagrodę główną w kategorii edukacja w XVIII i XX edycji konkursu Świat Przyjazny Dziecku organizowanego przez Komitet Ochrony Praw Dziecka. Celem konkursu jest wyróżnienie produktów, które w znaczący sposób wpływają na rozwój poznawczy, społeczny i emocjonalny dziecka.



# Mapa Polecanych Gabinetów mTalent

**Terapeuto, nauczycielu, korzystasz w swojej pracy z programów mTalent? Chcesz pokazać, że wykorzystujesz podczas zajęć nowoczesne narzędzia i materiały? Wyślij zgłoszenie, otrzymaj certyfikat oraz zestaw gadżetów i umieść swoją placówkę na Mapie Polecanych Gabinetów mTalent – cała inicjatywa jest całkowicie bezpłatna!**

Mapa Polecanych Gabinetów mTalent to interaktywne narzędzie dla rodziców i opiekunów szukających odpowiedniej i sprawdzonej placówki oraz specjalisty dla swoich dzieci. To także miejsce przygotowane specjalnie dla nauczycieli i terapeutów, którzy chcą pokazać nowoczesną i skuteczną metodykę w swojej pracy.

Czym jest Polecany Gabinet mTalent? To miejsce, w którym specjaliści rozumieją sposób postrzegania współczesnego dziecka i znają potencjał interaktywnych materiałów dydaktycznych oraz urządzeń multimedialnych – nie nadużywają ich, a odpowiedzialnie uzupełniają nimi przygotowany dla danego podopiecznego plan terapii.



Wyróżnienie  
na tle innych  
gabinetów



Pomoc  
w dotarciu  
do klienta



Certyfikat  
dla placówki



Bez żadnych  
kosztów



Zobacz więcej na

[mTalent.pl/mapa](https://mTalent.pl/mapa)



# Cennik mTalent

Zobacz, jak dobrać programy na [mTalent.pl/podzial-wiek](https://mTalent.pl/podzial-wiek)

Specjalistyczne programy i pakiety	Licencja	Ilość stanowisk	Cena brutto
<b>Logopedia</b>			
mTalent Zajęcia logopedyczne cz. 1	bezterminowa	2 online + 2 offline	1 950 zł
mTalent Zajęcia logopedyczne cz. 2	bezterminowa	2 online + 2 offline	1 950 zł
mTalent Zajęcia logopedyczne dla młodzieży i dorosłych	bezterminowa	2 online + 2 offline	1 950 zł
mTalent Opóźniony rozwój mowy	bezterminowa	2 online + 2 offline	1 950 zł
mTalent Afazja	bezterminowa	2 online + 2 offline	1 950 zł
<b>Słuch</b>			
mTalent Percepcja słuchowa	bezterminowa	2 online + 2 offline	2 490 zł
mTalent Zaburzenia przetwarzania słuchowego	bezterminowa	2 online + 2 offline	2 490 zł
<b>Autyzm, niepełnosprawność intelektualna, trudności komunikacyjne</b>			
mTalent Autyzm. Rozumienie i naśladowanie mowy + mTalent Autyzm. Mowa w kontekście społecznym cz.1	bezterminowa	2 online + 2 offline	2 990 zł
Autyzm. Mowa czynna, od słowa do zdania + mTalent Autyzm. Mowa w kontekście społecznym cz.2	bezterminowa	2 online + 2 offline	2 990 zł
mTalent Autyzm. Mowa w kontekście społecznym cz. 1	bezterminowa	2 online + 2 offline	990 zł
mTalent Autyzm. Mowa w kontekście społecznym cz. 2	bezterminowa	2 online + 2 offline	990 zł
mTalent Autyzm. Tworzenie umiejętności życiowych – uczeń starszy	bezterminowa	2 online + 2 offline	4 390 zł
mTalent Potrafię. Niepełnosprawność intelektualna cz. 1	bezterminowa	2 online + 2 offline	2 490 zł
mTalent Potrafię. Niepełnosprawność intelektualna cz. 2	bezterminowa	2 online + 2 offline	2 490 zł
<b>Matematyka</b>			
mTalent Matematyka. Dyskalkulia	bezterminowa	2 online + 2 offline	2 490 zł
mTalent Potrafię. Obszar matematyczny (klasy 4-6)	bezterminowa	3 online + 6 offline	1 490 zł

Specjalistyczne programy i pakiety	Licencja	Ilość stanowisk	Cena brutto
<b>Koncentracja, uwaga, pamięć</b>			
mTalent Percepcja wzrokowa	bezterminowa	2 online + 2 offline	2 490 zł
mTalent Koncentracja i pamięć	bezterminowa	2 online + 2 offline	2 490 zł
mTalent ADHD	bezterminowa	2 online + 2 offline	2 490 zł
<b>Czytanie i Pisanie</b>			
mTalent Czytanie SY-LA-BA-MI cz. 1	bezterminowa	3 online + 6 offline	890 zł
mTalent Czytanie SY-LA-BA-MI cz. 2	bezterminowa	3 online + 6 offline	890 zł
mTalent Czytanie. Litery	bezterminowa	3 online + 6 offline	890 zł
mTalent Czytanie ze zrozumieniem	bezterminowa	3 online + 6 offline	1 490 zł
mTalent Trudności w pisaniu	bezterminowa	2 online + 2 offline	1 690 zł
mTalent Ortografia	bezterminowa	3 online + 6 offline	1 490 zł
mTalent Potrafię. Obszar polonistyczny (klasy 4-6)	bezterminowa	3 online + 6 offline	1 490 zł
mTalent Nauka polskiego jako obcego	bezterminowa	3 online + 6 offline	1 490 zł
mTalent Dysleksja	bezterminowa	2 online + 2 offline	3 690 zł
<b>Rozwój dziecka</b>			
mTalent Wczesne wspomaganie rozwoju	bezterminowa	2 online + 2 offline	2 490 zł
mTalent Edukacja Przedszkolna + mTalent Tic Tac Toe!	bezterminowa	3 online + 6 offline	3 890 zł
mTalent Tic Tac Toe!	bezterminowa	3 online + 6 offline	990 zł
<b>Pakiety programów</b>			
mTalent Zajęcia logopedyczne – Pakiet Ekspert (cz. 1 i 2)	bezterminowa	2 online + 2 offline	3 690 zł
mTalent Percepcja słuchowa – Pakiet Ekspert (cz. 1 i 2)	bezterminowa	2 online + 2 offline	3 890 zł
mTalent Percepcja wzrokowo-słuchowa – Pakiet Ekspert	bezterminowa	2 online + 2 offline	3 890 zł
mTalent Czytanie SY-LA-BA-MI – Pakiet Ekspert (cz. 1 i 2)	bezterminowa	3 online + 6 offline	1 690 zł
mTalent Potrafię. Niepełnosprawność intelektualna – Pakiet Ekspert (cz. 1 i 2)	bezterminowa	2 online + 2 offline	3 890 zł
mTalent ORM i Afazja – Pakiet Ekspert	bezterminowa	2 online + 2 offline	3 690 zł

”

*W mTalent niczego mi nie brakuje. Jest tu wszystko, czego na co dzień potrzebuje terapeuta, by uczynić terapię ciekawszą. Same produkty z tej serii – są na najwyższym możliwym poziomie.*

**JOLANTA ALEKSANDRA RODZEWICZ**

Ekspertka Instytutu Badań Edukacyjnych, członkini Zarządu Fundacji Hybrydowa Szkoła,  
Dyrektorka poradni psychologiczno-pedagogicznej w latach 2007-2021,  
logopedka, tyflopedażka, nauczycielka dyplomowana



Learnetic SA, ul. Azymutalna 9 B1, 80-298 Gdańsk, NIP: 5842705459  
[www.learnetic.pl](http://www.learnetic.pl), [info@mtalent.pl](mailto:info@mtalent.pl), [service@learnetic.com](mailto:service@learnetic.com), +48 58 764 75 00

Autoryzowany partner handlowy serii mTalent:



[www.egismedia.pl](http://www.egismedia.pl)

+48 12 410 86 10 , +48 724 999 106